



Ofício Circular nº 006/2019 – CARE/SUPAC

Salvador, 15 de julho de 2019

Sr(a). Coordenador(a),

Em conformidade com as Portarias 840/2018 e 1095/2018, os históricos escolares da Universidade sofreram alterações que passaram a incluir dados como: ato autorizativo de credenciamento ou recredenciamento da instituição, data de realização do processo seletivo, data da conclusão de curso, da colação de grau e da expedição do diploma, situação do estudante no Exame Nacional de Desempenho dos Estudante – ENADE, entre outros.

A emissão do histórico escolar que estava suspenso para os devidos ajustes necessários realizados pela STI, voltarão a ser emitidos já com as alterações pertinentes.

Diante de tais mudanças, necessário se faz que os registros do ENADE, os quais competem ao Coordenador do curso, representante da IES (Instituição de Ensino Superior), junto ao INEP (Instituto Nacional de Estudos e Pesquisas Educacionais Anísio Teixeira), sejam realizados doravante no SIAC – módulo Colegiado, de acordo com o tutorial encaminhado em anexo.

Ressaltamos que, mesmo os cursos que nunca realizaram o ENADE devido à natureza do curso, também deverão realizar os devidos registros.

Saudações Universitárias,

Penildon Silva Filho  
Pró-Reitor de Ensino de Graduação

Nancy Rita Ferreira Vieira  
Superintendente de Administração Acadêmica

Ilmos. Srs.  
Profs. Coordenadores dos Colegiados de Graduação

## Anexo OF.CIRCULAR – 006/2019 SUPAC

No novo modelo de histórico escolar, de acordo com a portaria 1.095 de 25/10/2018 do MEC, é necessário conter a situação do aluno em relação ao ENADE.

Essa informação deverá ser preenchida pelo Colegiado em uma nova interface do SIAC/ módulo Colegiado.

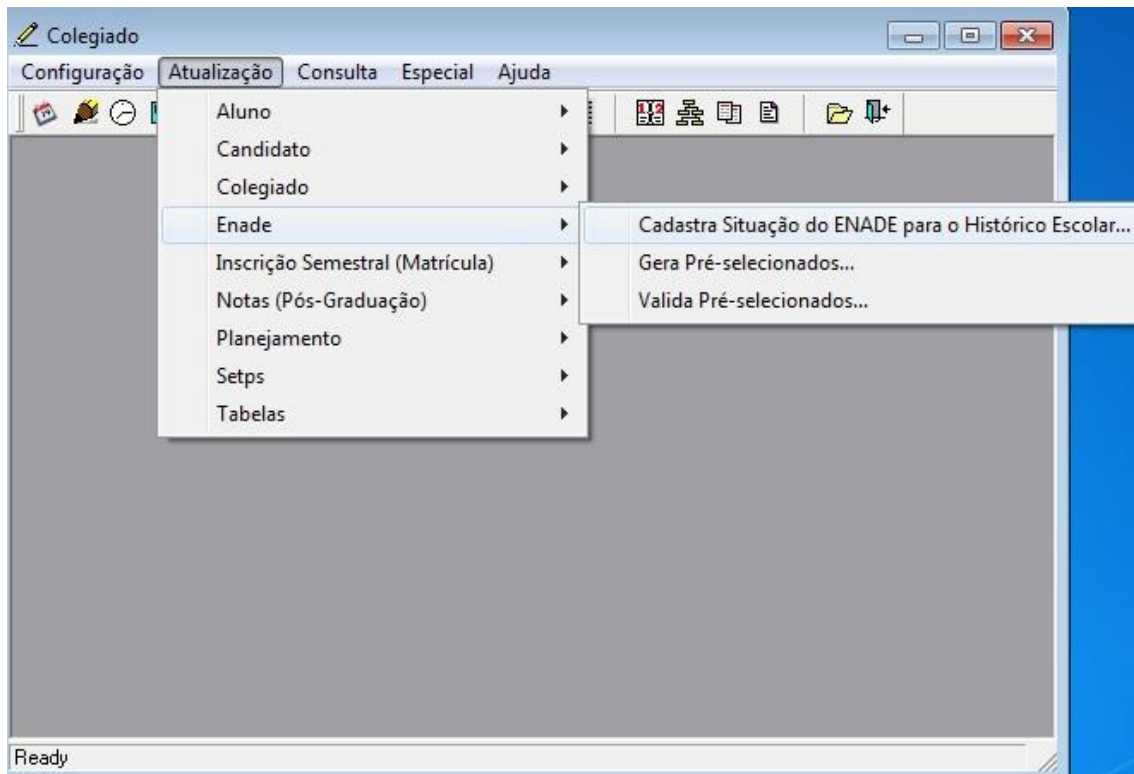
Todo semestre o Colegiado deverá trabalhar com o grupo de estudantes ingressantes e concluintes, cadastrando a situação dos mesmos no ENADE, independente se o curso está participando do ciclo avaliativo do ENADE naquele período ou se é participante do Enade, ou seja, os cursos que nunca participaram do Enade também devem realizar o devido cadastro.

O cadastro da situação ENADE ingressante deve ocorrer no período de entrada do estudante na UFBA. Para os estudantes que estão habilitados para o ENADE, deve-se aguardar a divulgação do relatório de regularidade para assim fazer o registro da situação no histórico. Para os estudantes ingressantes não habilitados para o ENADE, o registro pode ser feito logo após a divulgação do edital do ENADE.

O cadastro da situação do ENADE concluinte deve ocorrer para todo estudante que esteja concluindo o curso. O registro deve ser atualizado de acordo com o ano em que ele esteja integralizando o curso. Para os estudantes que estão habilitados para o ENADE, deve-se aguardar a divulgação do relatório de regularidade para assim fazer o registro da situação no histórico. Para os estudantes concluintes não habilitados para o ENADE, o registro pode ser feito logo após a divulgação do edital do ENADE. É importante ressaltar que o registro do ENADE deve ser referente ao ciclo avaliativo do ENADE no momento da conclusão do estudante.

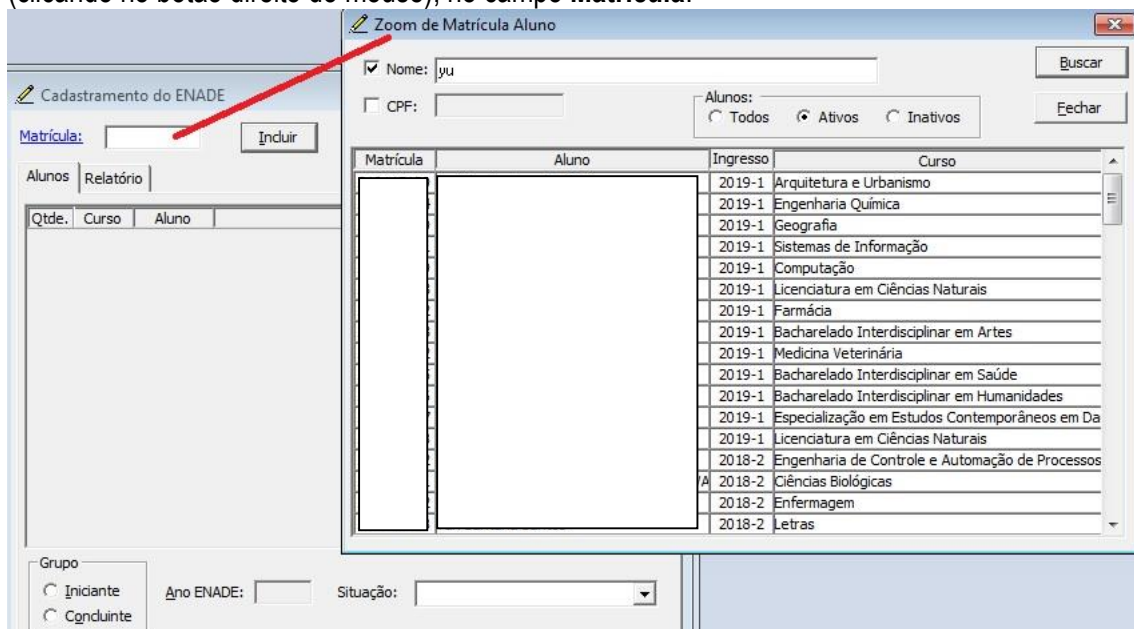
Segue abaixo o tutorial disponibilizado pela STI para o cadastro da situação ENADE dos estudantes.

## PASSO 1:



## PASSO 2:

Nesta interface deve-se digitar a matrícula do aluno, ou a encontrar a partir da janela de zoom (clcando no botão direito do mouse), no campo **Matrícula**:



Depois de informada a matrícula do aluno, o botão **Incluir** deverá ser acionado para que o conjunto dos alunos a ser trabalhado apareça na aba **Alunos** da interface.

### PASSO 3:

Cadastramento do ENADE

Matrícula:  Incluir Excluir Atualizar Fechar

Alunos Relatório

Qtde.	Curso	Aluno	Nome
0001	101140		
0002	205140		
0003	215130		

Grupo **1**

Iniciante  Concluinte

Ano ENADE: **2** 2019 Situação: **3**

Excluir Situação do Enade  
Irregular  
Regular

Em seguida, na parte inferior da interface, informa-se

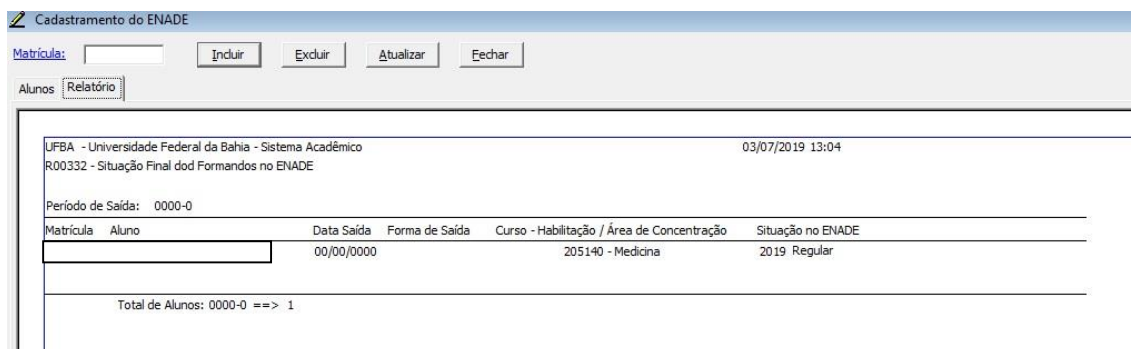
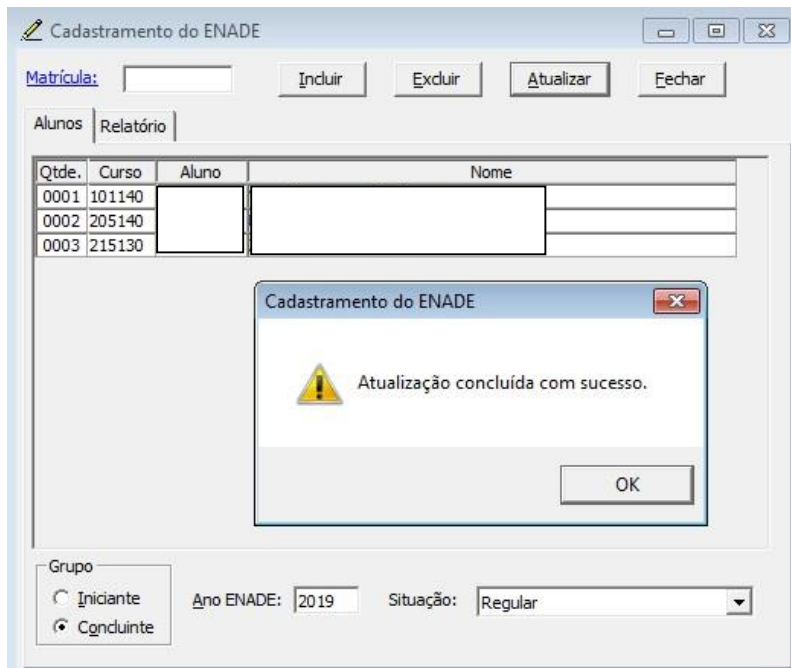
1. Grupo: para o ENADE é dividido entre os ingressantes e concluintes
2. Ano ENADE: ano atual em que o registro está sendo realizado
3. Situação:
  - Estudante não habilitado ao Enade em razão do calendário do ciclo avaliativo: Estudantes vinculados a cursos que não estão participando do ciclo avaliativo atual do ENADE
  - Estudante não habilitado ao Enade em razão da natureza do projeto pedagógico do curso: Estudantes vinculados a cursos não enquadrados nas diretrizes dos cursos do ciclo avaliativo ou que estejam vinculados a cursos que normalmente não participam do ENADE devido a sua natureza
  - Regular: Estudantes habilitados que constam no relatório de regularidade
  - Irregular: Estudantes habilitados que não constam no relatório de regularidade

\*Há também a opção **Excluir Situação do Enade** que possibilita desfazer algum cadastramento indevido.

Uma vez informado o grupo dos alunos, o ano do ENADE e a situação, pressiona-se o botão **Atualizar**.

## PASSO 4:

A atualização será concluída, o programa avisará que a operação foi realizada, pressiona-se o botão OK, e será exibido um relatório, na aba **Relatório**, com o cadastramento realizado:



## PASSO 5:

O novo histórico escolar exibe a situação do ENADE ingressante e concluinte no bloco dos *Dados do Vínculo do Discente*.

The screenshot shows a web application window titled "Histórico Escolar". At the top, there are filters for "Tipo" (Official, Conferência) and "Opção" (Aluno, Curso, Col/Ingresso). A "Matrícula" field contains the number 217216470. There are checkboxes for "Sem Reprovação" and "Apenas 2 Últimos Períodos". A "Histórico" button is visible. The main content area is divided into sections: "Dados Pessoais" (Name, Nationality, ID, CPF, Filiation, Matriculation, Naturalization, Issuing Agency, Birth Date), "Dados do Vínculo do Discente" (Course, Academic Degree, Entry Form, Exit Form, ENADE Status, Total Hours, Academic Coefficient), and "Fundamentação Legal do Curso". A red circle highlights the ENADE status information: "Situação no ENADE como Ingressante: Não informada." and "Situação no ENADE como Concluinte: Regular - 2019". At the bottom, there is a "Zoom" control and "Imprimir" and "Fechar" buttons.

Dados Pessoais	
Nome:	Matrícula:
Nacionalidade: Brasileiro	Naturalidade: Salvador
Documento de Identidade:	Órgão Emissor: SSP UF: BA
CPF:	Data de Nascimento: 03/07/1995
Filiação:	

Dados do Vínculo do Discente	
Curso: 205140 - Medicina	Currículo: 2009-2 Ano de Equivalência: 2017-2
Grau Acadêmico: Bacharelado	Data do Processo Seletivo: JAN   2017
Forma de Ingresso: Egresso do BI   2017-2	Expedição de Diploma:
Forma de Saída:	
Conclusão de Curso:	Colação de Grau:
Situação no ENADE como Ingressante: Não informada.	
Situação no ENADE como Concluinte: Regular - 2019	
Carga Horária Total Exigida: 8957	Carga Horária Total Cumprida: 2227
	Coefficiente de Rendimento (0 a 10): 7.6
Fundamentação Legal do Curso:	

Em breve este novo modelo de histórico estará disponível para visualização dos Colegiados.